

ぐんぐん



老上小学校2年学年通信
2021年1月6日(水)
No.10

～チャレンジ・アタック・自分から～

新しい年を迎えて

新しい年を迎えました。冬休みは、いかがお過ごしだったでしょうか。それぞれのご家庭で、ゆっくりと過ごす時間を持つことができたのではないのでしょうか。子どもたちはエネルギーをいっぱいためて、新学期を迎えることができたと思います。

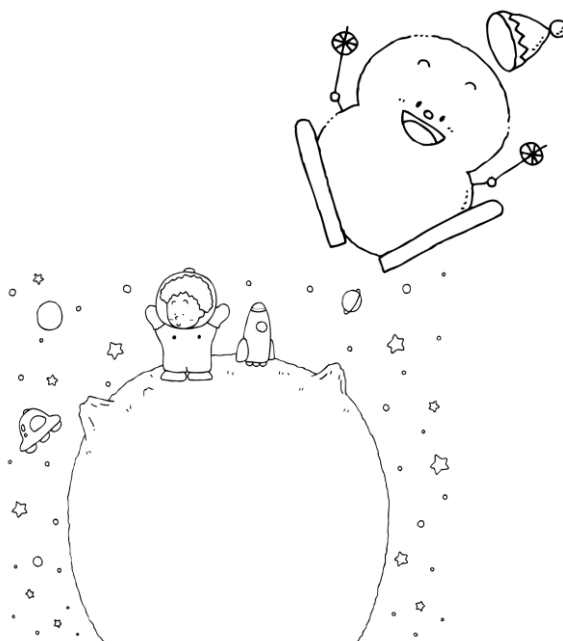
3学期は、50日あまりの短い学期ですが、1年間の学習のまとめや、3年生への準備をする大切な時期です。心も体も新学年に向かって前進できるように学年で力を合わせて取り組んでいきたいと思います。本年もどうぞよろしくお願いいたします。

1月の予定

1月 6日(水)	3学期始業式
1月11日(月)	成人の日
1月12日(火)	給食開始日
1月18日(月)	避難訓練②
1月21日(木)	じんけんの日
1月25日(月)	給食感謝週間～29日まで

お知らせ

1月中旬より、生活科で「自分ほっけん」の学習を行います。お家の方へのインタビューなどを通して、生まれてからこれまでの成長を振り返り、自分自身について考える学習を進めていきます。学習が始まりましたら、保護者の方へのインタビューの宿題を出す予定をしています。保護者の方がお子さんに抱く思いや願いを含めて、小さかったころのエピソードや特徴的な出来事を写真や思い出の品を見せながら話してください。0歳から8歳くらいまでの写真を3枚程度ご準備ください。(学校に持ってくる日は週予定で後日お知らせいたします。)



◎お知らせとお願い

☆2学期末に持ち帰った学習用具は、補充・記名などをご確認いただき、少しずつ持たせてください。

- ・引き出しの中身（のり・はさみ・色鉛筆・パスなど）
- ・鍵盤ハーモニカ
- ・絵の具セット

☆算数科の学習で使います。

・空き箱・・・「はこの形」で使います。お菓子などが入っていた箱がありましたら残しておいてください。（教科書P、205を参考にしてください。）持ってきていただく日は、週予定でお知らせします。



～1月分引き落とし額について～

ウィンタースキル	200円
国語テスト	300円
算数テスト	300円
漢字ドリル	340円
計算ドリル	350円
計算ドリルノート	180円
学年費	130円
合計	1,800円

左記の通り、引き落としさせていただきます。口座振替日は、1月26日（火）です。

1月は、給食費（3,800円）、教材費、学年費も合わせて、合計5,600円引き落としをさせていただきますこととなります。よろしくお願ひします。（次回の引き落としは、2月26日です。）